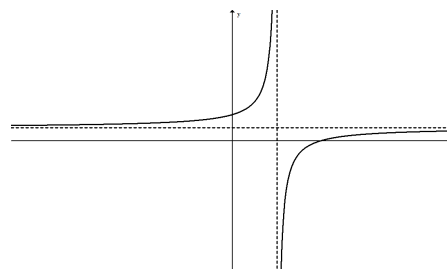


הצעה לפתרון בחינת הבגרות במתמטיקה לשאלון 35806 מועד ב' קיץ 2009

הפתרון מוגש על ידי צוות המורים של מתמטיקס

1. $x = 2$ שעות, $m = 8$ ק"מ.
2. א. הוכחה
 ב. $n = 4999$
3. א. $\frac{7}{17}$
 ב. $\frac{19}{221}$
4. א. הוכחה
 ב. 3 ס"מ
 ג. 4.8 ס"מ
5. א. $HE = 1$ ס"מ
 ב. $GC = 1$ ס"מ
 ה. הוכחה
6. א. $\frac{S_{DEC}}{S_{BDC}} = \frac{\sin(1.5\alpha)\sin(\beta)}{\sin(0.5\alpha)\sin(\alpha + \beta)}$
 ב. $\frac{S_{DEC}}{S_{BDC}} = \frac{5}{32}$
7. א. $y = \frac{x}{2} + 1$
 ב. 0.1715 יח"ר
8. א. נקי חיתוך עם צירים: $x = 0$, $x = a$
 ה. הוכחה
 ב. אסי אנכית: $x = b$
 אסי אופקית: $y = 1$
 ג. נקי קיצון: אין
 ד. עליה: $x \pm b$, ירידה: אין
 ה. $(0, 2)$, $(2b, 0)$
 ו.



9. א. הוכחה

ב. $t = 6$

ג. $36\sqrt{3}$ יח"ש